

Locative media

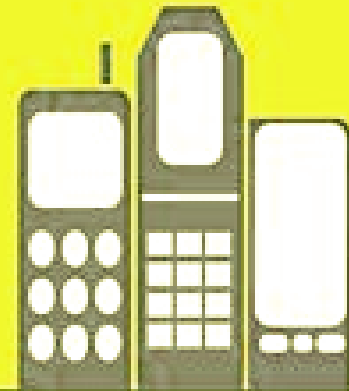
technologieën die de grens overbruggen tussen het gemedieerde virtuele domein ("cyberspace") en het fysieke domein van de stad (niet alleen "bricks and mortar" maar ook de sociale relaties in de stad en de stedelijke culturen en identiteiten).

'hybrid space'

Locative and mobile media can be seen as the interface between the digital domain and the city, bringing the digital world into the physical world, and at the same time uploading and sharing real world experiences back to the digital world.

The Mobile City

Rotterdam 27 - 28 Feb 2008





Locatieve media is hybride van

- ubicomp
- media art
- situationisme
- pervasive games

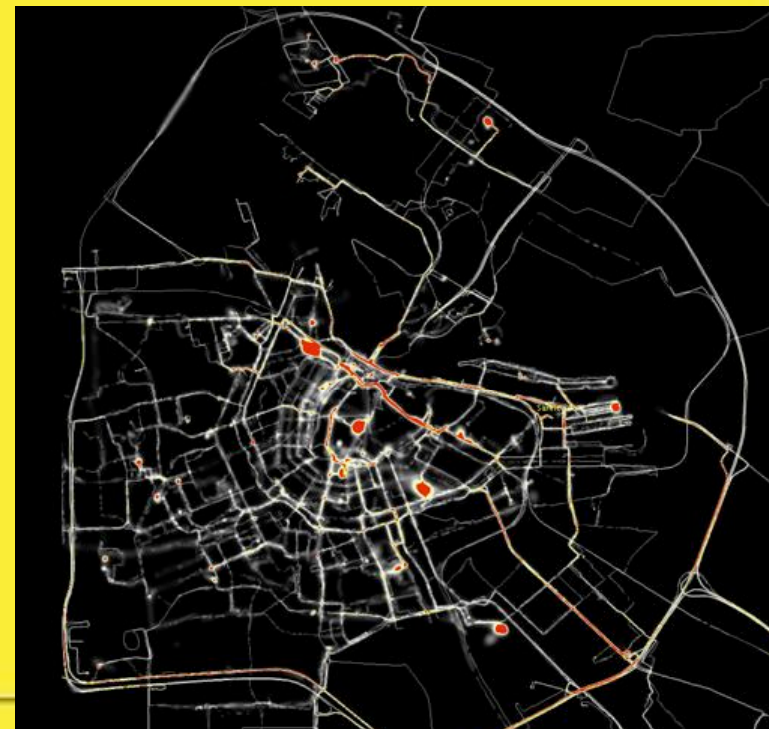
The Mobile City
Rotterdam 27 - 28 Feb 2008



2 types (Tuters & Varnelis 2006):

1. annotative: technologies that allow users to virtually tag (and consequently filter) the real world.
(e.g. urban tapestries, bliin)

2. phenomenological: tracing the action of a subject in the world.
(e.g. biomapping, amsterdam realtime)



The Mobile City
Rotterdam 27 - 28 Feb 2008

Locative media

1. technisch niveau: convergentie 'locatieve' & mobiele technologieen: (a)GPS, bluetooth, rfid, GIS, etc. (navigatie, visualisatie).
2. ruimtelijke niveau: interactie met plaats (taggen, tracen, mappen, urban screens).
3. sociaal niveau: ontmoeten, nabijheid, sociale situatie (proximity).
4. reflexief niveau: identiteit & subjectiviteit (e.g. locatieve media als narratieve tool).
5. 'play': de stad als speelruimte (e.g. pervasive games, situationele ingrepen).

The Mobile City
Rotterdam 27 - 28 Feb 2008



1. technisch niveau
(nieuwe manieren van orientatie en
visualisatie?)

TomTom
Britain From Above

Special Offer

FREE breakdown assistance with a TomTom XL or ONE

From **£129.99**

Click Here



Navigatie stuurt Noren sloppenwijk Rio in

Uitgegeven: 24 november 2008 22:14

Navigatiesysteem stuurt taxi het water in

Uitgegeven: 24 november 2008 16:57

Laatst gewijzigd: 24 november 2008 16:58

DORDRECHT - Een taxichauffeur luisterde in de nacht van zondag op maandag wel erg trouw naar zijn navigatiesysteem. De man reed in Moordrecht op elektronische aanwijzingen zo het water in.



2. ruimtelijke niveau (oude/nieuwe ervaringen van plaats & mobiliteit)

droombeek Enschede
.walk - "psycho-geography"



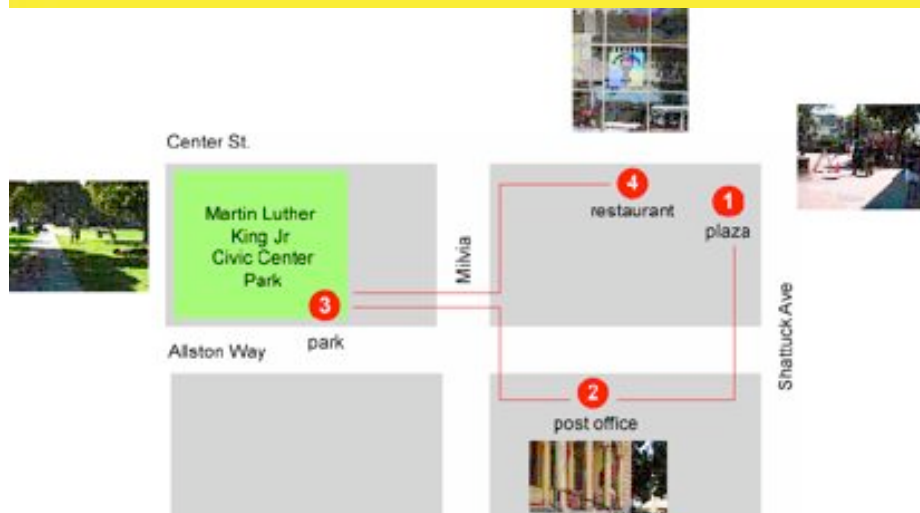
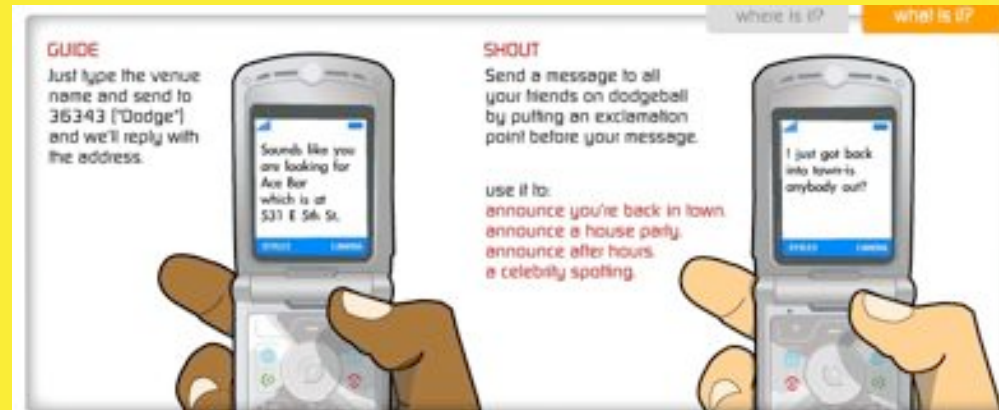
The Mobile City
Rotterdam 27 - 28 Feb 2008



3. sociaal niveau

(ontmoeten van bekenden, maar ook vreemden?)

Dodgeball
Familiar Strangers
Fallen fruit



Map Legend:

- Ap apples summer/fall
- Ar apricot summer
- Av avocados year-round
- Ba banana summer/fall
- Ca Carob fall/winter
- Cu cactus (pads & fruit) spring/fall
- Cb cherimoyas year-round
- Fi figs summer
- Gu guavas winter/spring
- Gr grapes summer/fall
- Ku kumquats winter
- Le lemons year-round
- Li limes year-round
- Lo loquats spring/summer
- Ne nectarines summer
- Or oranges year-round
- Pa passion fruit summer/fall
- Pc peaches summer
- Pr persimmons fall
- Pl plums summer
- Po pomegranates fall/winter
- We walnuts fall

FALLEN FRUIT OF SILVER LAKE

4. reflexief niveau

MILK project
Biomapping



5. 'play': de stad als speelruimte

pacmanhattan
Can You See Me Now



The Mobile City
Rotterdam 27 - 28 Feb 2008

